

MINISTÈRE DE L'ÉCOLOGIE, DU DÉVELOPPEMENT DURABLE ET DE L'ÉNERGIE  
MINISTÈRE DU LOGEMENT ET DE L'ÉGALITÉ DES TERRITOIRES

# *Bilan de gestion*

Agents sur contrat à durée déterminée  
et agents sur contrat à durée  
indéterminée

**Année 2014**

Patrick CAYOT, Christiane GASSY, Patrick COZZI, Sylvia DONERO, Annie LUCCIN, Jacques STEINER, Anne-Laure GENTY et Fabienne TROMBERT - SG/DRH/MGS3

## Sommaire

---

### **1. Les effectifs**

#### **1.1 Les effectifs physiques**

#### **1.2 Les positions des agents**

#### **1.3 Répartition des effectifs par service**

#### **1.4 Les pyramides des âges**

##### **1.4.1 Agents en CDI**

##### **1.4.2 Agents en CDD hors cabinet**

##### **1.4.3 Agents en CDD aux cabinets**

##### **1.4.4 Synthèse**

#### **1.5 Parité hommes-femmes**

##### **1.5.1 Agents en CDI**

##### **1.5.2 Agents en CDD**

##### **1.5.3 Synthèse**

#### **1.6 Répartition par catégorie**

##### **1.6.1 Agents en CDI**

##### **1.6.2 Agents en CDD**

##### **1.6.3 Synthèse**

#### **1.7 Répartition des agents selon leur quotité de travail**

### **2. Les flux d'entrées et de sorties**

#### **2.1 Les flux d'entrées des CDD hors cabinets ministériels et dans les cabinets ministériels**

#### **2.2 Les flux de sorties des CDD hors cabinets ministériels et dans les cabinets ministériels**

#### **2.3 Les flux d'entrée et de sortie des CDI**

## 1 Les effectifs

Ce document présente l'état de la population des agents sur contrat à durée déterminée et sur contrat à durée indéterminée au **31 décembre 2014**.

### 1.1 Les effectifs physiques

Le présent bilan de gestion est établi sur la base des effectifs des agents sur contrat au 31 décembre 2014. Il concerne au total **466 agents**, soit **285 agents en CDD** (dont 79 agents en CDD dans les cabinets ministériels) et **181 agents en CDI**.

### 1.2 Les positions des agents

POSITIONS	CDI
Position normale d'activité	166
<i>dont</i> congé grave maladie	0
congé pour convenances personnelles	9
congé de mobilité	3
mise à disposition	3

Tous les agents sur contrat à durée déterminée sont en position normale d'activité.

### 1.3 Répartition des effectifs par service

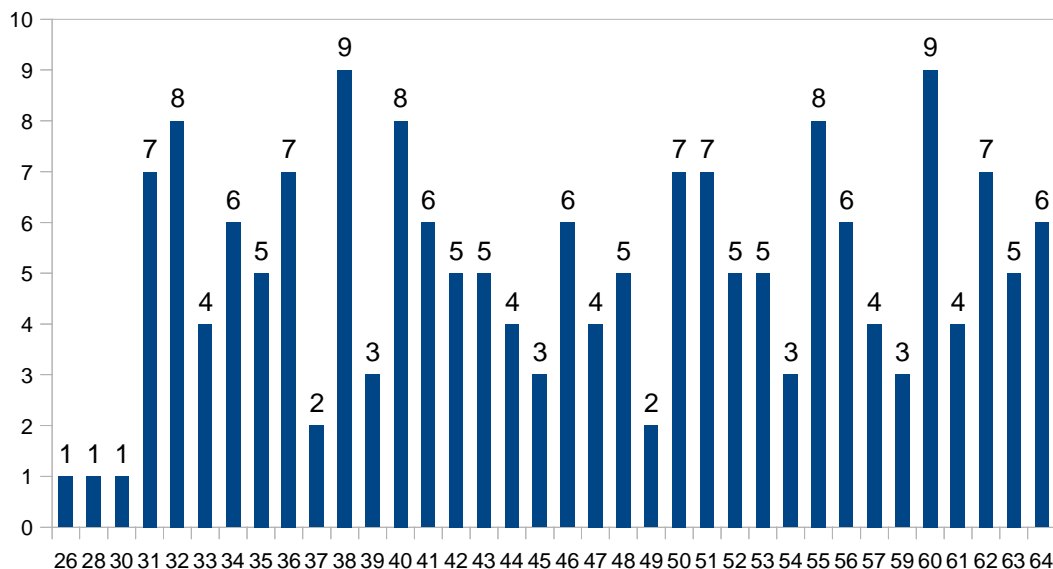
On peut observer que les agents sur contrat sont majoritairement présents en administration centrale et en cabinets ministériels (environ 73%).

Services	Effectifs physiques			
	CDD	CDI	Total	%
SG	70	43	113	24 %
CGDD	13	13	26	6 %
DGALN	16	19	35	8 %
DGEC	20	6	26	6 %
DGITM	11	5	16	3 %
DGPR	11	3	14	3 %
DPMA	5	1	6	1 %
CEREMA	0	6	6	1 %
Cabinets	79	23	102	22 %
Services Outre-mer	11	6	17	4 %
DREAL	22	29	51	11 %
Autres services	27	12	39	8 %
MAD, Mobilité et congés pour convenance personnelles	0	15	15	3 %
<b>Total</b>	<b>285</b>	<b>181</b>	<b>466</b>	<b>100 %</b>

## 1.4 Les pyramides des âges

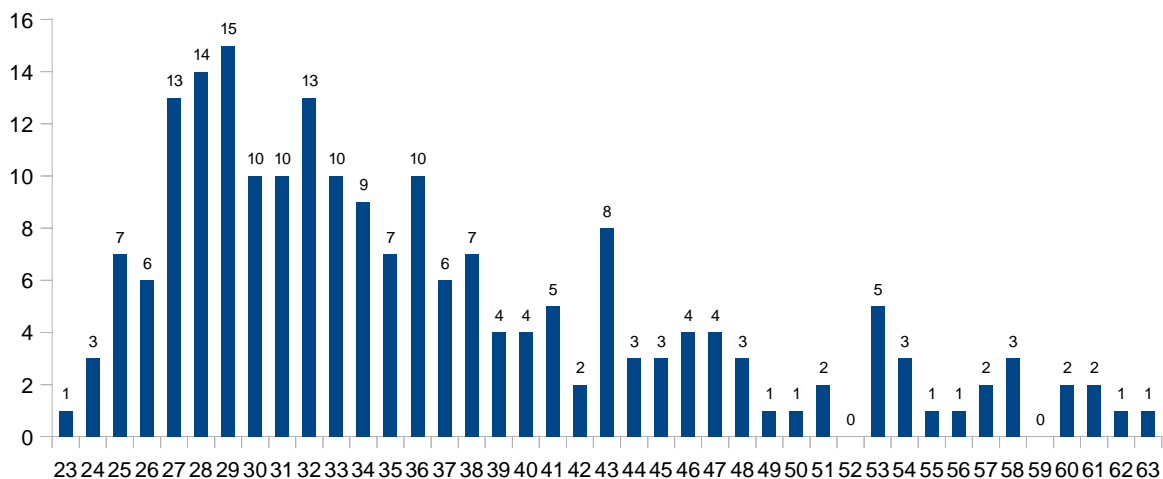
### 1.4.1 Les agents en CDI

La moyenne d'âge des agents en CDI est de 47 ans.



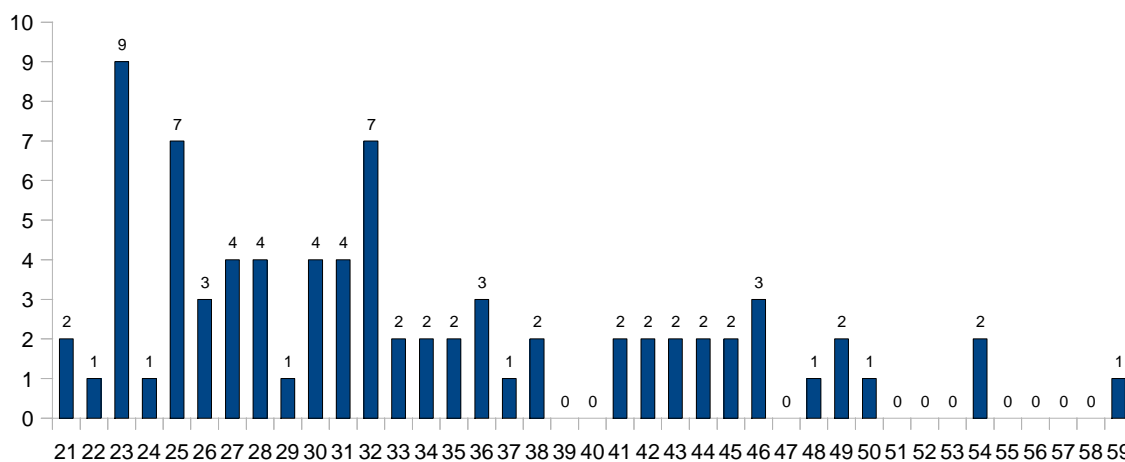
### 1.4.2 Les agents en CDD hors cabinets ministériels

L'âge moyen des agents en CDD hors cabinets ministériels est de 36 ans.



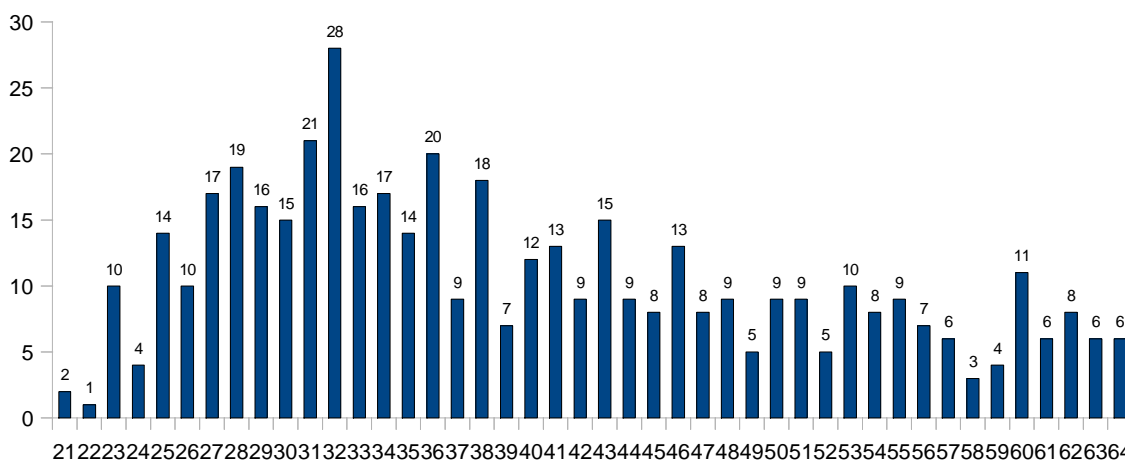
### 1.4.3 Les agents en CDD aux cabinets ministériels

L'age moyen des agents en CDD dans les cabinets ministériels est de 33 ans.



### 1.4.4 Synthèse

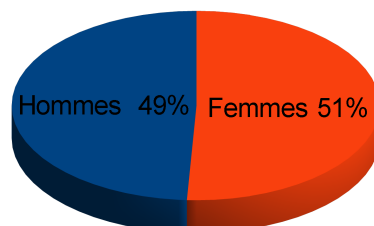
La moyenne d'âge des agents contractuels recrutés sur la base des articles 4 et 6 de la loi n°84-16 du 11 janvier 1984 par le MEDDE et gérés par la DRH est de 40 ans.



## 1.5 Parité hommes-femmes

### 1.5.1 Les agents en CDI

	CDI	%
Hommes	89	49%
Femmes	92	51%
Total	181	100

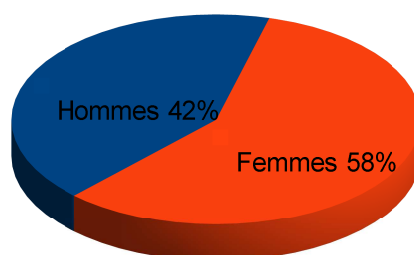


### 1.5.2 Les agents en CDD

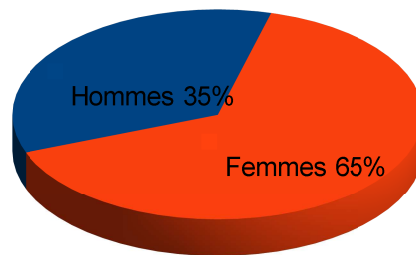
Les femmes sont majoritaires parmi les CDD, aussi bien hors cabinets ministériels que dans les cabinets ministériels.

	CDD hors cabinets ministériels		CDD dans les cabinets ministériels	
	Nombre d'agents	%	Nombre d'agents	%
Hommes	86	42%	28	35%
Femmes	120	58%	51	65%
<b>Total</b>	<b>206</b>	<b>100%</b>	<b>79</b>	<b>100%</b>

#### Parité Hommes- Femmes hors cabinets ministériels

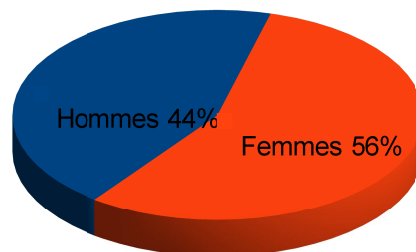


## Parité Hommes Femmes aux cabinets ministériels



### 1.5.3 Synthèse

	CDI	CDD hors cabinets	CDD dans les cabinets	Total	%
Hommes	89	86	28	203	44 %
Femmes	92	120	51	263	56 %
<b>Total</b>	<b>181</b>	<b>206</b>	<b>79</b>	<b>466</b>	<b>100 %</b>



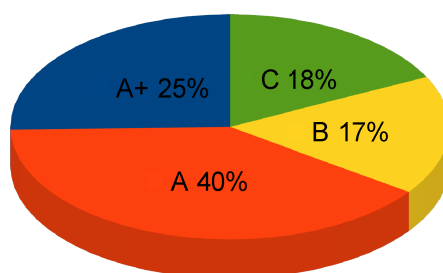


## 1.6 Répartition par catégorie

### 1.6.1 Les agents en CDI

Catégorie	CDI	%
A+	46	25%
A	72	40%
B	31	17%
C	32	18%
Total	181	100%

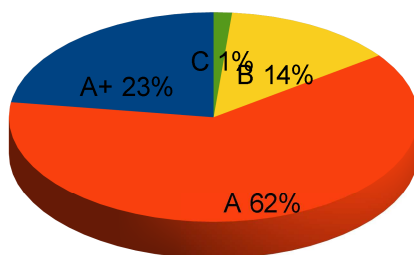
Représentation par catégorie



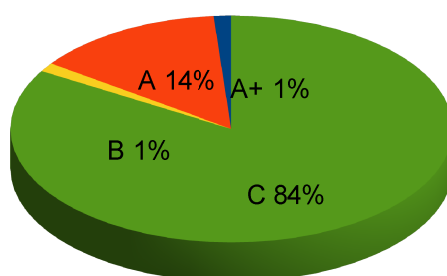
### 1.6.2 Les agents en CDD

Catégorie	CDD hors cabinets ministériels		CDD aux cabinets ministériels	
	Agents	%	Agents	%
A+	47	23 %	1	1 %
A	129	63 %	11	14 %
B	27	13 %	1	1 %
C	3	1 %	66	84 %
Total	206	100 %	79	100 %

## Catégorie FP des CDD hors cabinets ministériels

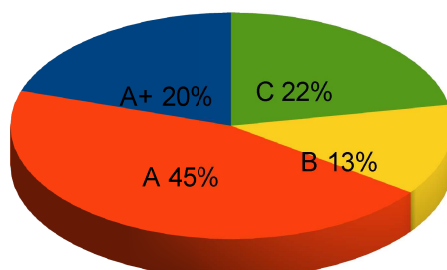


## Catégorie FP des CDD aux cabinets ministériels



### 1.6.3 Synthèse

Catégorie	CDI	CDD hors cabinets	CDD dans les cabinets	Total	%
A+	46	47	1	94	20 %
A	72	129	11	212	45%
B	31	27	1	59	13%
C	32	3	66	101	22%
Total	181	206	79	466	100 %



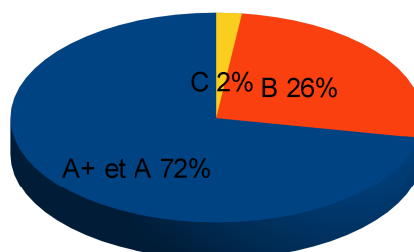
## 2. Les flux entrées / sorties

### 2.1 Les flux d'entrées

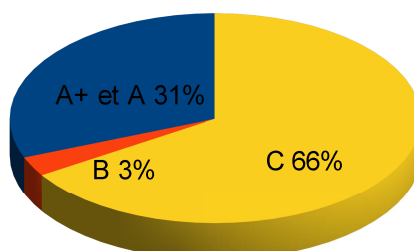
Catégorie S	CDD hors cabinets ministériels		CDD dans les cabinets ministériels		CDI	
	Agents	%	Agents	%	Agents	%
A+ / A	48*	72%	11	31 %	38	78 %
B	17	26%	1	3 %	6	12 %
C	1	2%	24	66 %	5	10 %
<b>Total</b>	<b>66</b>	<b>100%</b>	<b>36</b>	<b>100 %</b>	<b>49</b>	<b>100 %</b>

- (\*soit 12 agents de catégorie A+ et 36 agents de catégorie A)

#### CDD hors cabinets ministériels



#### CDD dans les cabinets ministériels



## 2.2 Les flux de sorties

Mouvements	CDD hors cabinets	CDD aux cabinets	CDI
Fins de contrat	12	29	
Démissions	23	13	4
Reprise par une autre administration ou cabinet	21		
Admissions Concours	2		6
Transformation en CDI	41	2	
Décès	1		
Retraite	1		1
Nouveau contrat	1		33
Licenciement		14	
<b>TOTAL</b>	<b>102</b>	<b>58</b>	<b>44</b>