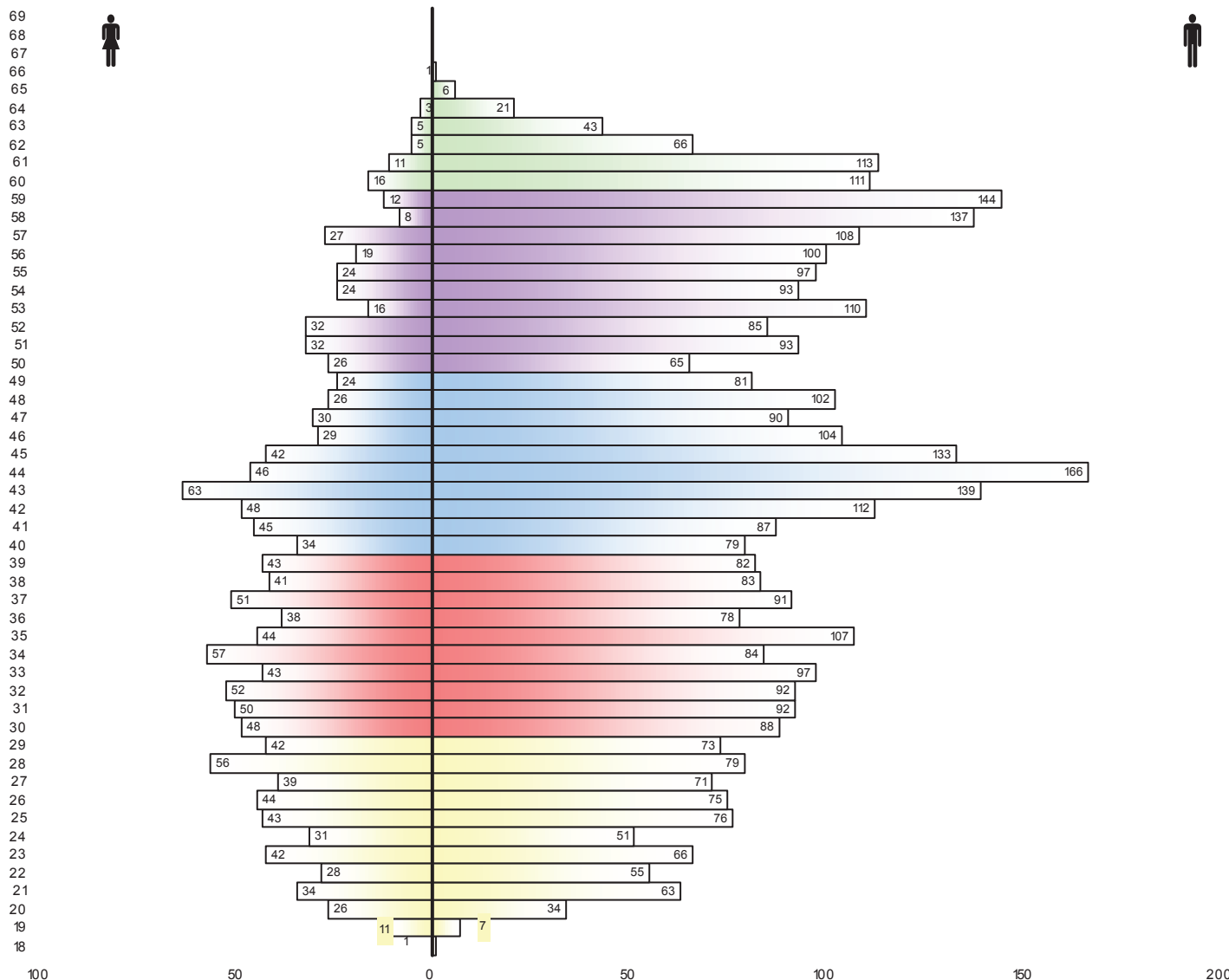
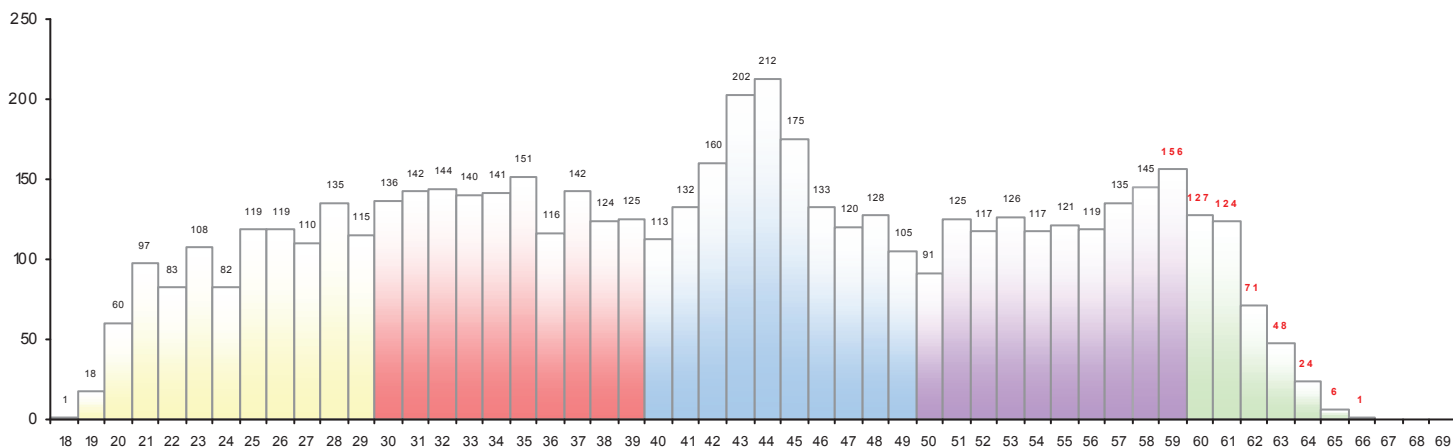


Ingénieurs des travaux publics de l'État (ITPE)

Cette fiche décrit la situation des ITPE au périmètre du corps géré par le MEEM / MLHD à la date du 31/12/2015.

Effectifs au 31/12/2015 au périmètre du corps

Corps	Femme		Homme		Total Phys.
	Phys.	% Phys.	Phys.	% Phys.	
Ingénieurs des travaux publics de l'État	1 510	27,3%	4 031	72,7%	5 541
Age moyen	38a 04m 05j		43a 09m 18j		42a 03m 23j



Effectifs au 31/12/2015 au périmètre du SERM

Corps	<i>Femme</i>			<i>Homme</i>			<i>Total</i>		
	<i>Phys.</i>	<i>% Phys.</i>	<i>ETPE.</i>	<i>Phys.</i>	<i>% Phys.</i>	<i>ETPE.</i>	<i>Phys.</i>	<i>% Phys.</i>	<i>ETPE.</i>
Ingénieurs des travaux publics de l'État	963	28,7%	930,4	2 387	71,3%	2 368,2	3 350	100,0%	3 298,6
	963	28,7%	930,4	2 387	71,3%	2 368,2	3 350	100,0%	3 298,6

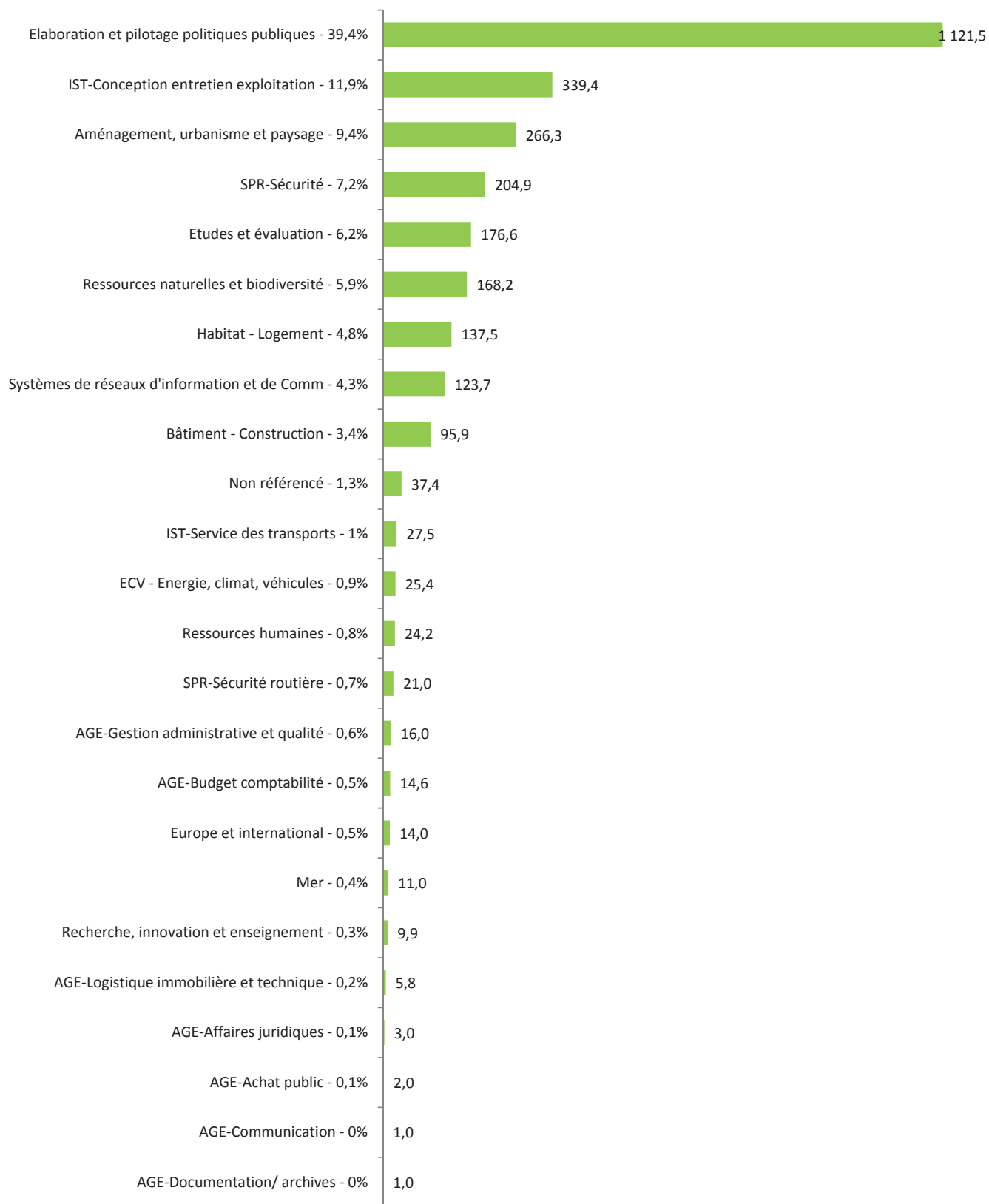
Grades	<i>Femme</i>			<i>Homme</i>			<i>Total</i>		
	<i>Phys.</i>	<i>% Phys.</i>	<i>ETPE.</i>	<i>Phys.</i>	<i>% Phys.</i>	<i>ETPE.</i>	<i>Phys.</i>	<i>% Phys.</i>	<i>ETPE.</i>
ELEVE INGENIEUR DES TPE	122	36,3%	122,0	214	63,7%	214,0	336	10,0%	336,0
EMPLOI FONCTIONNEL ITPE	52	16,1%	51,5	270	83,9%	269,3	322	9,6%	320,8
INGENIEUR DES TPE	575	30,8%	549,7	1 290	69,2%	1 274,5	1 865	55,7%	1 824,2
INGENIEUR DIVISIONNAIRE DES TPE (HORS EF)	214	25,9%	207,2	613	74,1%	610,4	827	24,7%	817,6
	963	28,7%	930,4	2 387	71,3%	2 368,2	3 350	100,0%	3 298,6

Quotités de présence	<i>Femme</i>			<i>Homme</i>			<i>Total</i>		
	<i>Phys.</i>	<i>% Phys.</i>	<i>ETPE.</i>	<i>Phys.</i>	<i>% Phys.</i>	<i>ETPE.</i>	<i>Phys.</i>	<i>% Phys.</i>	<i>ETPE.</i>
autres	4	66,7%	2,0	2	33,3%	1,2	6	0,2%	3,2
temps partiel à 50%	2	33,3%	1,0	4	66,7%	2,0	6	0,2%	3,0
temps partiel à 60%	1	100,0%	0,6		0,0%		1	0,0%	0,6
temps partiel à 70%	2	40,0%	1,4	3	60,0%	2,1	5	0,1%	3,5
temps partiel à 80%	125	63,8%	100,0	71	36,2%	56,8	196	5,9%	156,8
temps partiel à 90%	36	80,0%	32,4	9	20,0%	8,1	45	1,3%	40,5
temps plein	793	25,7%	793,0	2 298	74,3%	2 298,0	3 091	92,3%	3 091,0
	963	28,7%	930,4	2 387	71,3%	2 368,2	3 350	100,0%	3 298,6

Familles professionnelles et emplois-types selon l'extraction VisioM-Postes au 31/12/2015 (Périmètre SERM)

Corps des Ingénieurs des travaux publics de l'Etat

Répartition par Famille professionnelle (en ETP)



Corps des Ingénieurs des travaux publics de l'Etat

Répartition sur les 30 premiers emplois-types les plus représentés et en ETPE (78,8 % du corps)

