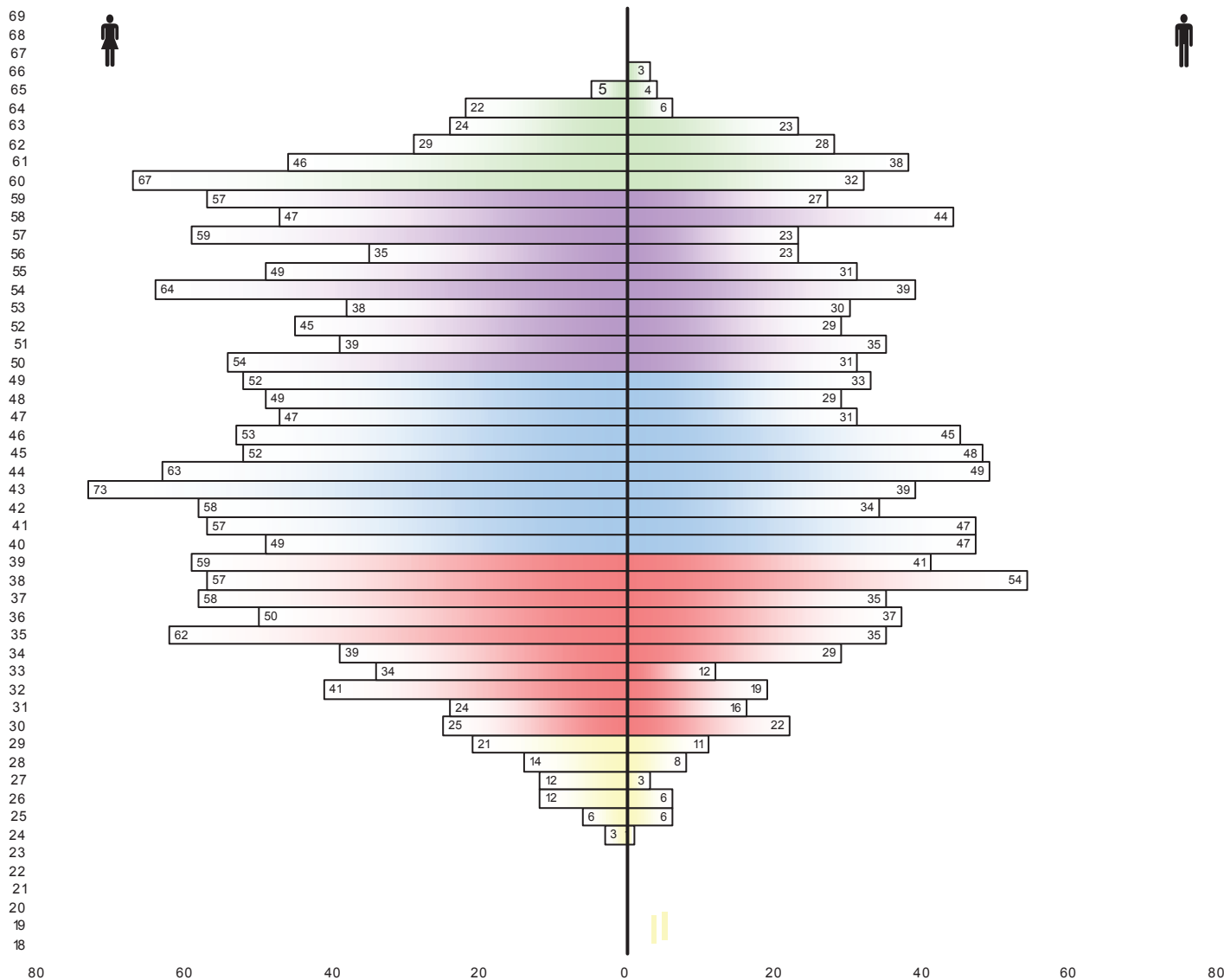
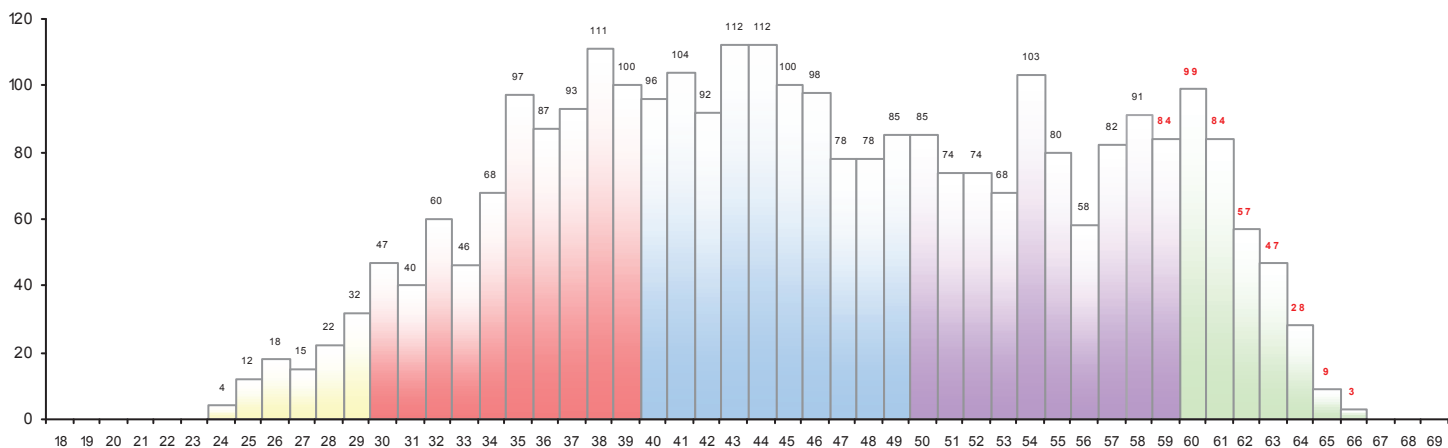


# Attachés d'administration de l'État (AAE)

Cette fiche décrit la situation des AAE au périmètre du corps géré par le MEEM / MLHD à la date du 31/12/2015.

## Effectifs au 31/12/2015 au périmètre du corps

Corps	Femme		Homme		Total Phys.
	Phys.	% Phys.	Phys.	% Phys.	
Attachés d'administration de l'État	1 750	59,7%	1 183	40,3%	2 933
<b>Age moyen</b>	46a 07m 08j		46a 08m 04j		46a 07m 19j



## Effectifs au 31/12/2015 au périmètre du SERM

<b>Corps</b>	<i>Femme</i>			<i>Homme</i>			<i>Total</i>		
	<i>Phys.</i>	<i>% Phys.</i>	<i>ETPE.</i>	<i>Phys.</i>	<i>% Phys.</i>	<i>ETPE.</i>	<i>Phys.</i>	<i>% Phys.</i>	<i>ETPE.</i>
Attachés d'administration de l'État	1 447	60,8%	1 395,7	934	39,2%	926,5	2 381	100,0%	2 322,2
	<b>1 447</b>	<b>60,8%</b>	<b>1 395,7</b>	<b>934</b>	<b>39,2%</b>	<b>926,5</b>	<b>2 381</b>	<b>100,0%</b>	<b>2 322,2</b>

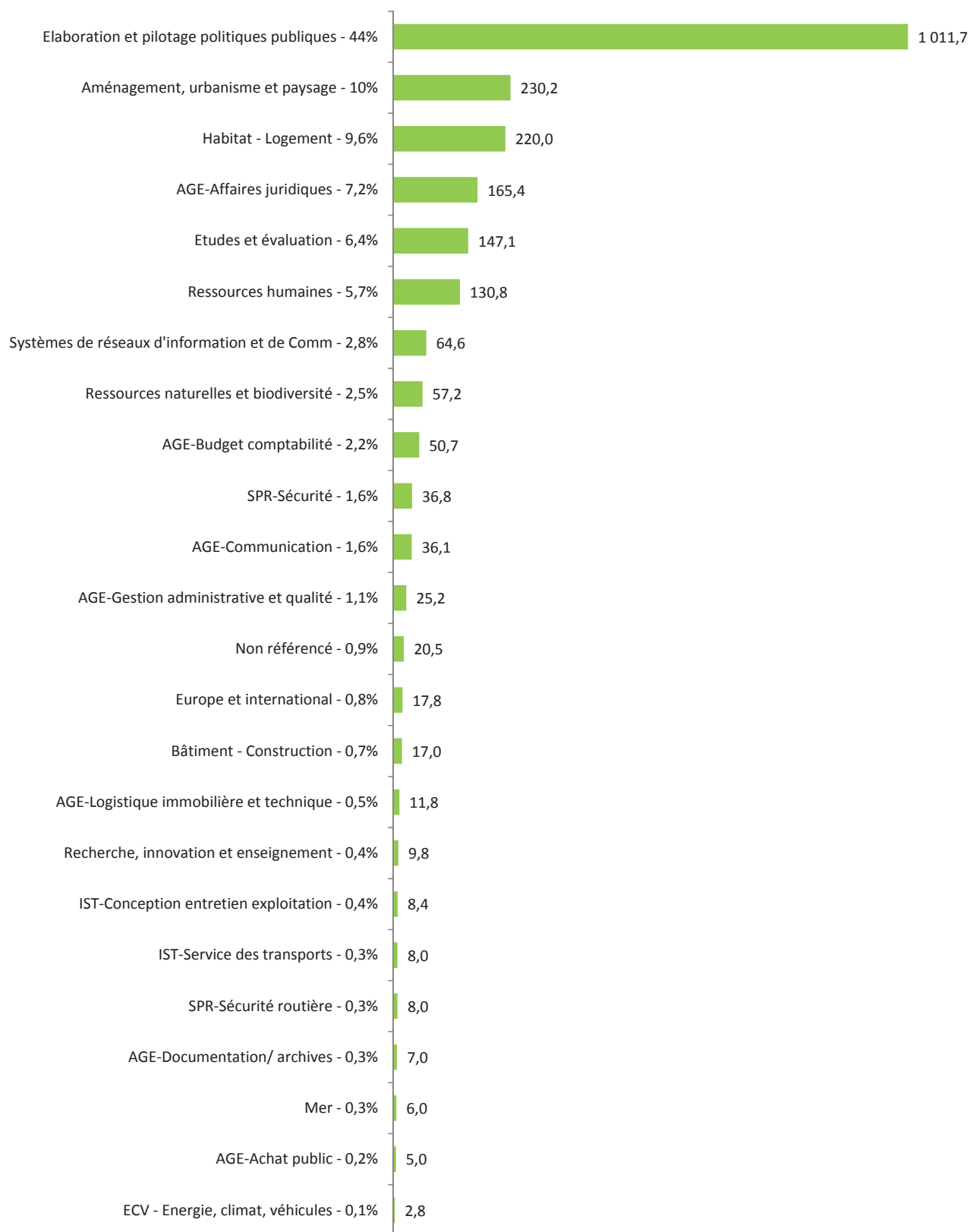
<b>Grades</b>	<i>Femme</i>			<i>Homme</i>			<i>Total</i>		
	<i>Phys.</i>	<i>% Phys.</i>	<i>ETPE.</i>	<i>Phys.</i>	<i>% Phys.</i>	<i>ETPE.</i>	<i>Phys.</i>	<i>% Phys.</i>	<i>ETPE.</i>
attaché d'administration hors classe	28	53,8%	27,8	24	46,2%	24,0	52	2,2%	51,8
conseiller d'administration de l'écologie, du dév	67	61,5%	66,3	42	38,5%	42,0	109	4,6%	108,3
attaché principal d'administration	412	58,4%	402,1	294	41,6%	292,2	706	29,7%	694,3
attaché d'administration	940	62,1%	899,5	574	37,9%	568,3	1 514	63,6%	1 467,8
	<b>1 447</b>	<b>60,8%</b>	<b>1 395,7</b>	<b>934</b>	<b>39,2%</b>	<b>926,5</b>	<b>2 381</b>	<b>100,0%</b>	<b>2 322,2</b>

<b>Quotités de présence</b>	<i>Femme</i>			<i>Homme</i>			<i>Total</i>		
	<i>Phys.</i>	<i>% Phys.</i>	<i>ETPE.</i>	<i>Phys.</i>	<i>% Phys.</i>	<i>ETPE.</i>	<i>Phys.</i>	<i>% Phys.</i>	<i>ETPE.</i>
autres	2	66,7%	1,0	1	33,3%	0,5	3	0,1%	1,5
temps partiel à 50%	1	33,3%	0,5	2	66,7%	1,0	3	0,1%	1,5
temps partiel à 60%	2	50,0%	1,2	2	50,0%	1,2	4	0,2%	2,4
temps partiel à 70%	6	100,0%	4,2		0,0%		6	0,3%	4,2
temps partiel à 80%	203	89,8%	162,4	23	10,2%	18,4	226	9,5%	180,8
temps partiel à 90%	66	91,7%	59,4	6	8,3%	5,4	72	3,0%	64,8
temps plein	1 167	56,5%	1 167,0	900	43,5%	900,0	2 067	86,8%	2 067,0
	<b>1 447</b>	<b>60,8%</b>	<b>1 395,7</b>	<b>934</b>	<b>39,2%</b>	<b>926,5</b>	<b>2 381</b>	<b>100,0%</b>	<b>2 322,2</b>

# Familles professionnelles et emplois-types selon l'extraction VisioM-Postes au 31/12/2015 (Périmètre SERM)

## Corps des attachés d'administration de l'Etat (AAE) au 31/12/2015

Répartition par Famille professionnelle (en ETP)



## Corps des attachés d'administration de l'Etat (AAE) au 31/12/2015

Répartition sur les 30 premiers emplois-types les plus représentés et en ETPE (81,8 % du corps)

