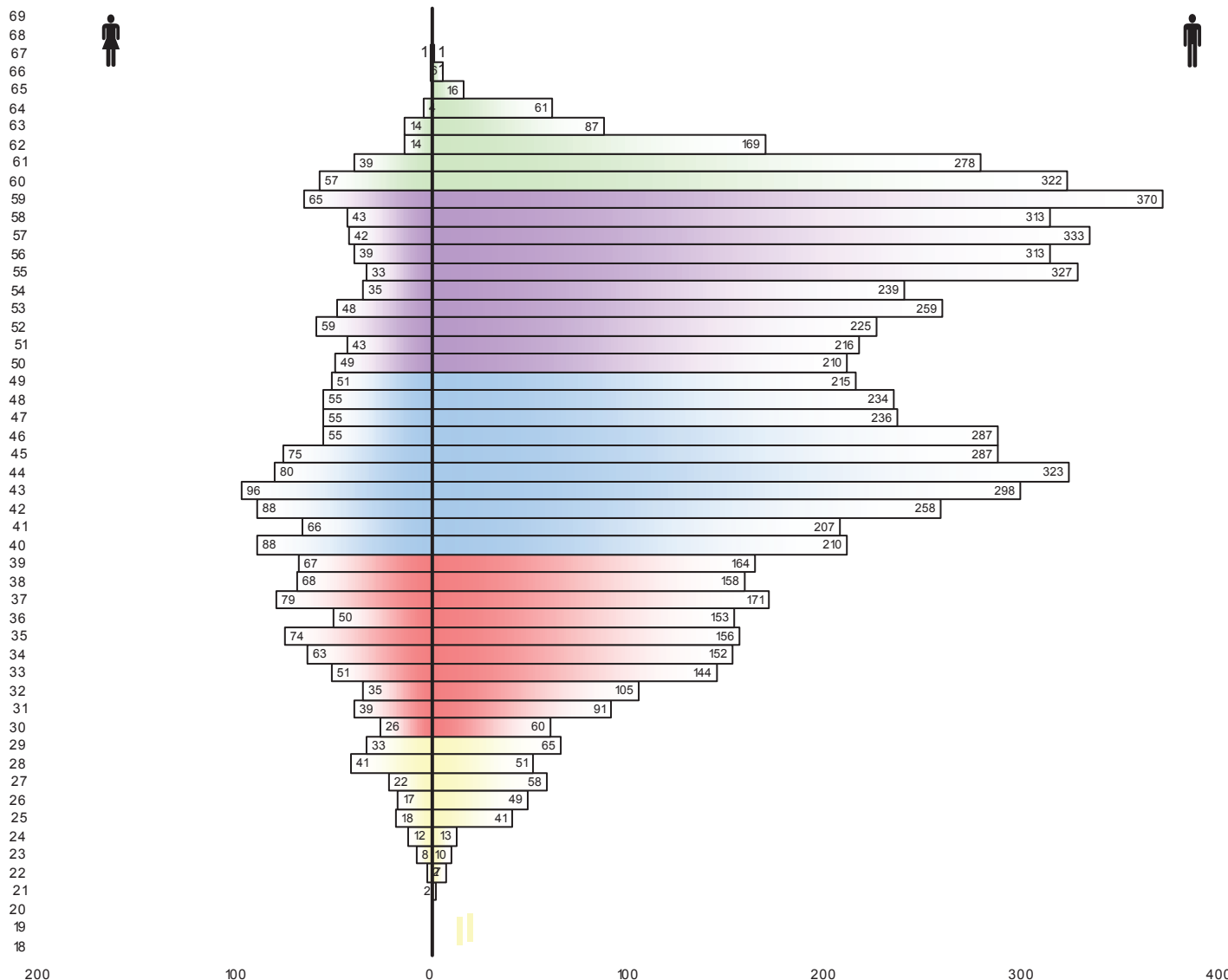
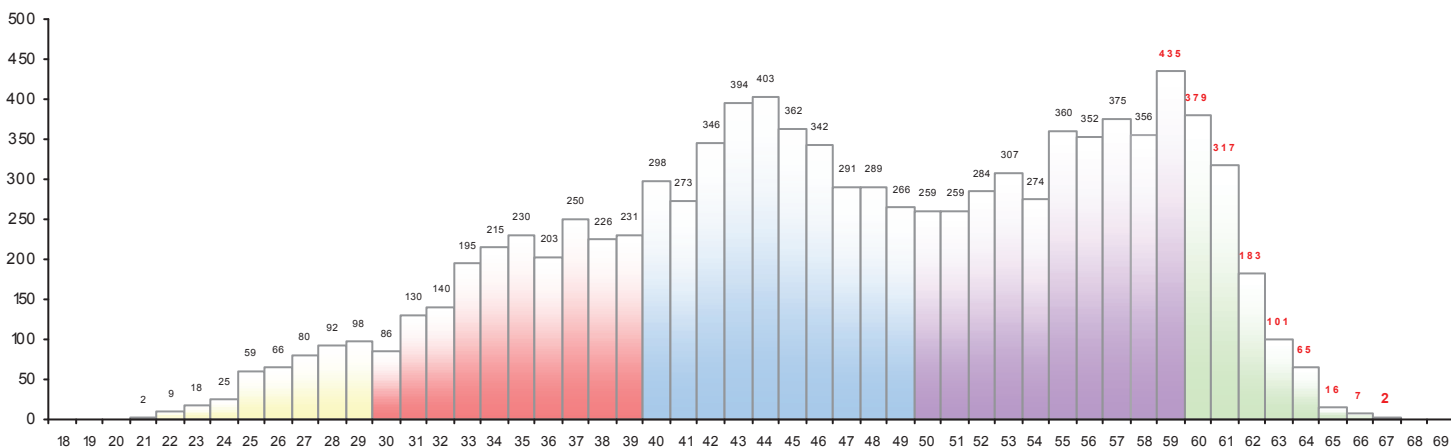


Techniciens supérieurs du développement durable (TSDD)

Cette fiche décrit la situation des TSDD au périmètre du corps géré par le MEEM / MLHD à la date du 31/12/2015.

Effectifs au 31/12/2015 au périmètre du corps

Corps	Femme		Homme		Total Phys.
	Phys.	% Phys.	Phys.	% Phys.	
Techniciens supérieurs du développement durable	2 000	20,1%	7 950	79,9%	9 950
Age moyen	44a 03m 13j		48a 05m 14j		47a 07m 12j



Effectifs au 31/12/2015 au périmètre du SERM

Corps	<i>Femme</i>			<i>Homme</i>			<i>Total</i>		
	<i>Phys.</i>	<i>% Phys.</i>	<i>ETPE.</i>	<i>Phys.</i>	<i>% Phys.</i>	<i>ETPE.</i>	<i>Phys.</i>	<i>% Phys.</i>	<i>ETPE.</i>
Techniciens supérieurs du développement durable	1 516	20,8%	1 429,5	5 777	79,2%	5 713,0	7 293	100,0%	7 142,5
	1 516	20,8%	1 429,5	5 777	79,2%	5 713,0	7 293	100,0%	7 142,5

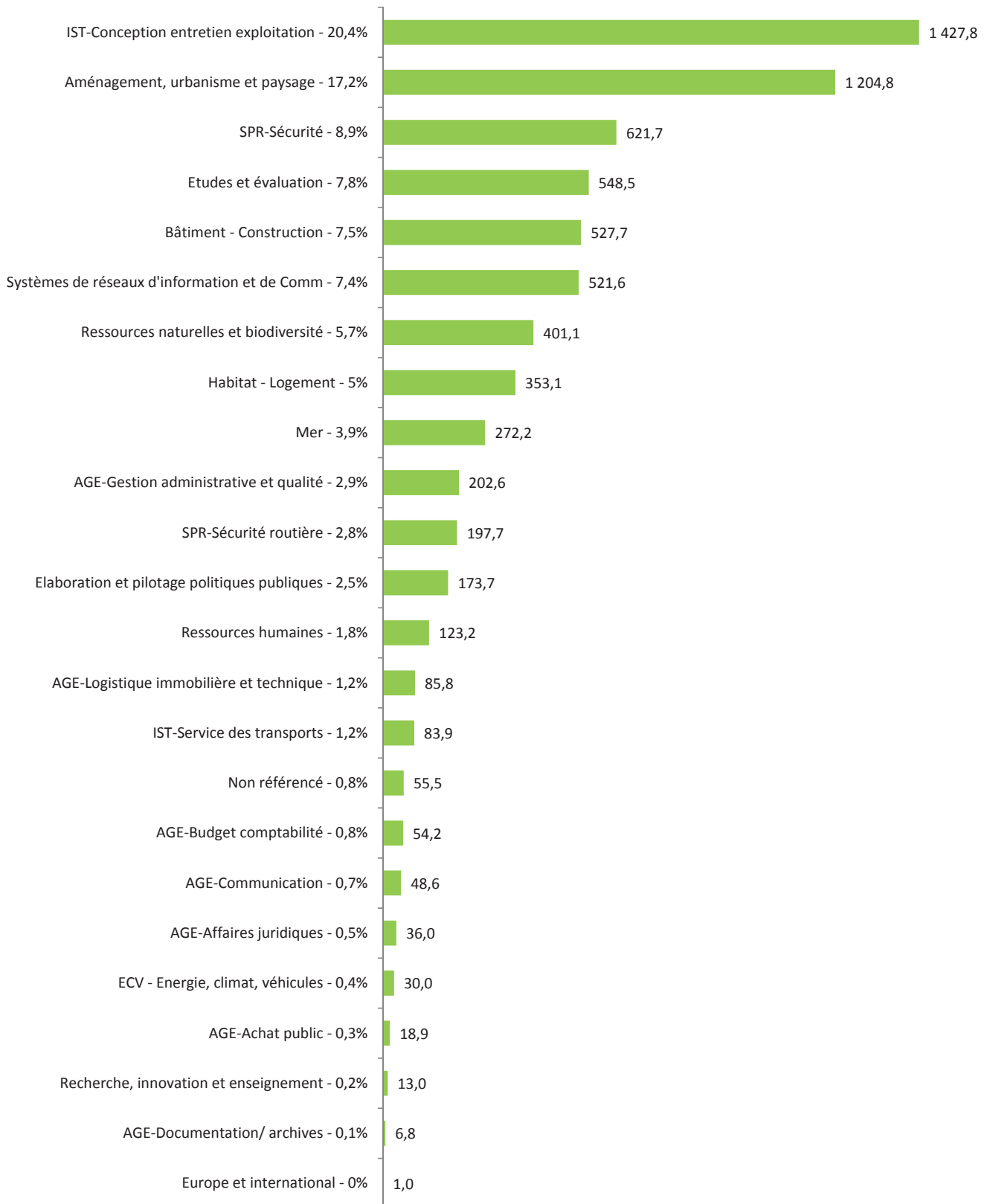
Grades	<i>Femme</i>			<i>Homme</i>			<i>Total</i>		
	<i>Phys.</i>	<i>% Phys.</i>	<i>ETPE.</i>	<i>Phys.</i>	<i>% Phys.</i>	<i>ETPE.</i>	<i>Phys.</i>	<i>% Phys.</i>	<i>ETPE.</i>
TSDD	57	10,4%	53,9	492	89,6%	488,1	549	7,5%	542,0
TSPDD	593	21,9%	562,5	2 114	78,1%	2 090,0	2 707	37,1%	2 652,5
TSPDD -élève	13	41,9%	13,0	18	58,1%	18,0	31	0,4%	31,0
TSCDD	853	21,3%	800,1	3 153	78,7%	3 116,9	4 006	54,9%	3 917,0
	1 516	20,8%	1 429,5	5 777	79,2%	5 713,0	7 293	100,0%	7 142,5

Quotités de présence	<i>Femme</i>			<i>Homme</i>			<i>Total</i>		
	<i>Phys.</i>	<i>% Phys.</i>	<i>ETPE.</i>	<i>Phys.</i>	<i>% Phys.</i>	<i>ETPE.</i>	<i>Phys.</i>	<i>% Phys.</i>	<i>ETPE.</i>
autres	6	33,3%	3,7	12	66,7%	6,9	18	0,2%	10,6
temps partiel à 50%	11	44,0%	5,5	14	56,0%	7,0	25	0,3%	12,5
temps partiel à 60%	5	33,3%	3,0	10	66,7%	6,0	15	0,2%	9,0
temps partiel à 70%	5	62,5%	3,5	3	37,5%	2,1	8	0,1%	5,6
temps partiel à 80%	346	61,9%	276,8	213	38,1%	170,4	559	7,7%	447,2
temps partiel à 90%	60	57,1%	54,0	45	42,9%	40,6	105	1,4%	94,6
temps plein	1 083	16,5%	1 083,0	5 480	83,5%	5 480,0	6 563	90,0%	6 563,0
	1 516	20,8%	1 429,5	5 777	79,2%	5 713,0	7 293	100,0%	7 142,5

Familles professionnelles et emplois-types selon l'extraction VisioM-Postes au 31/12/2015 (Périmètre SERM)

Corps des techniciens supérieurs du développement durable

Répartition par Famille professionnelle (en ETP)



Corps des techniciens supérieurs du développement durable

Répartition sur les 30 premiers emplois-types les plus représentés et en ETP (60,4 % du corps)

