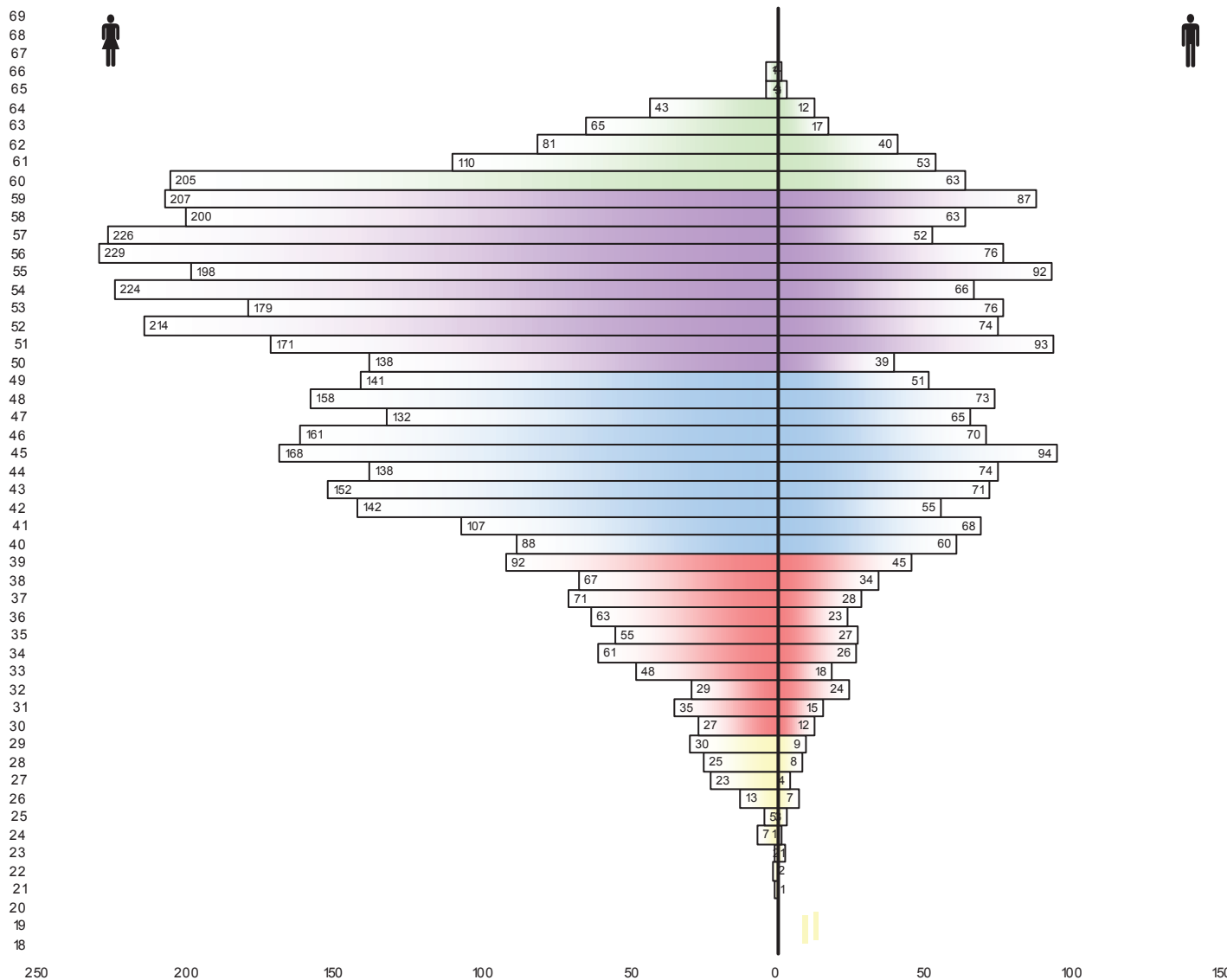
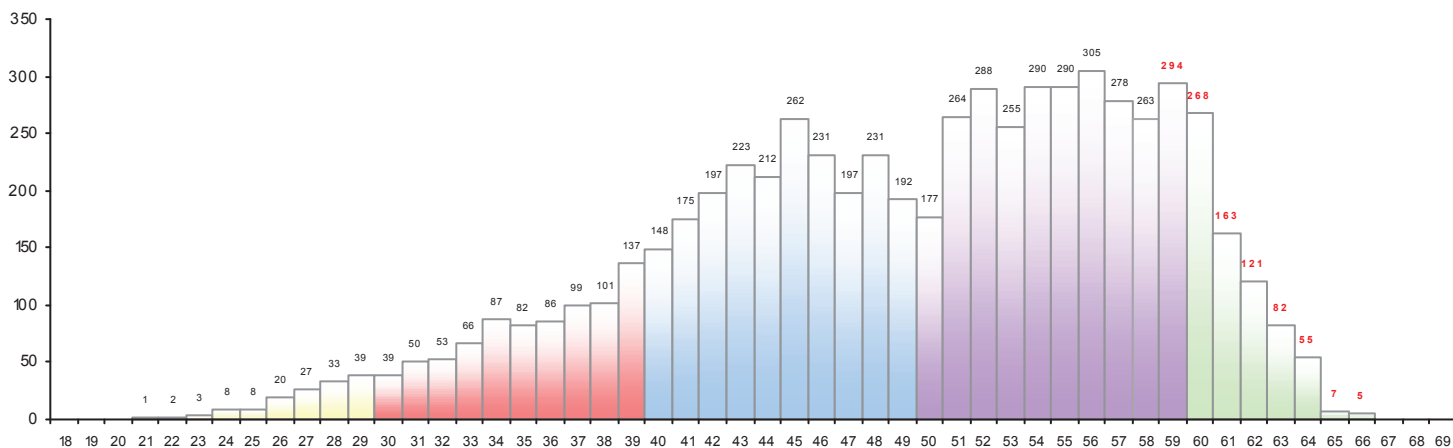


# Secrétaires d'administration et de contrôle dév dur (SACDD)

Cette fiche décrit la situation des SACDD au périmètre du corps géré par le MEEM / MLHD à la date du 31/12/2015.

## Effectifs au 31/12/2015 au périmètre du corps

Corps	Femme		Homme		Total Phys.
	Phys.	% Phys.	Phys.	% Phys.	
Secrétaires d'administration et de contrôle dév dur	4 540	70,8%	1 874	29,2%	6 414
<b>Age moyen</b>	49a 11m 22j		49a 00m 12j		49a 08m 13j



## Effectifs au 31/12/2015 au périmètre du SERM

<b>Corps</b>	<i>Femme</i>			<i>Homme</i>			<i>Total</i>		
	<i>Phys.</i>	<i>% Phys.</i>	<i>ETPE.</i>	<i>Phys.</i>	<i>% Phys.</i>	<i>ETPE.</i>	<i>Phys.</i>	<i>% Phys.</i>	<i>ETPE.</i>
Secrétaires d'administration et de contrôle dév dur	3 745	69,9%	3 572,3	1 610	30,1%	1 591,3	5 355	100,0%	5 163,6
	<b>3 745</b>	<b>69,9%</b>	<b>3 572,3</b>	<b>1 610</b>	<b>30,1%</b>	<b>1 591,3</b>	<b>5 355</b>	<b>100,0%</b>	<b>5 163,6</b>

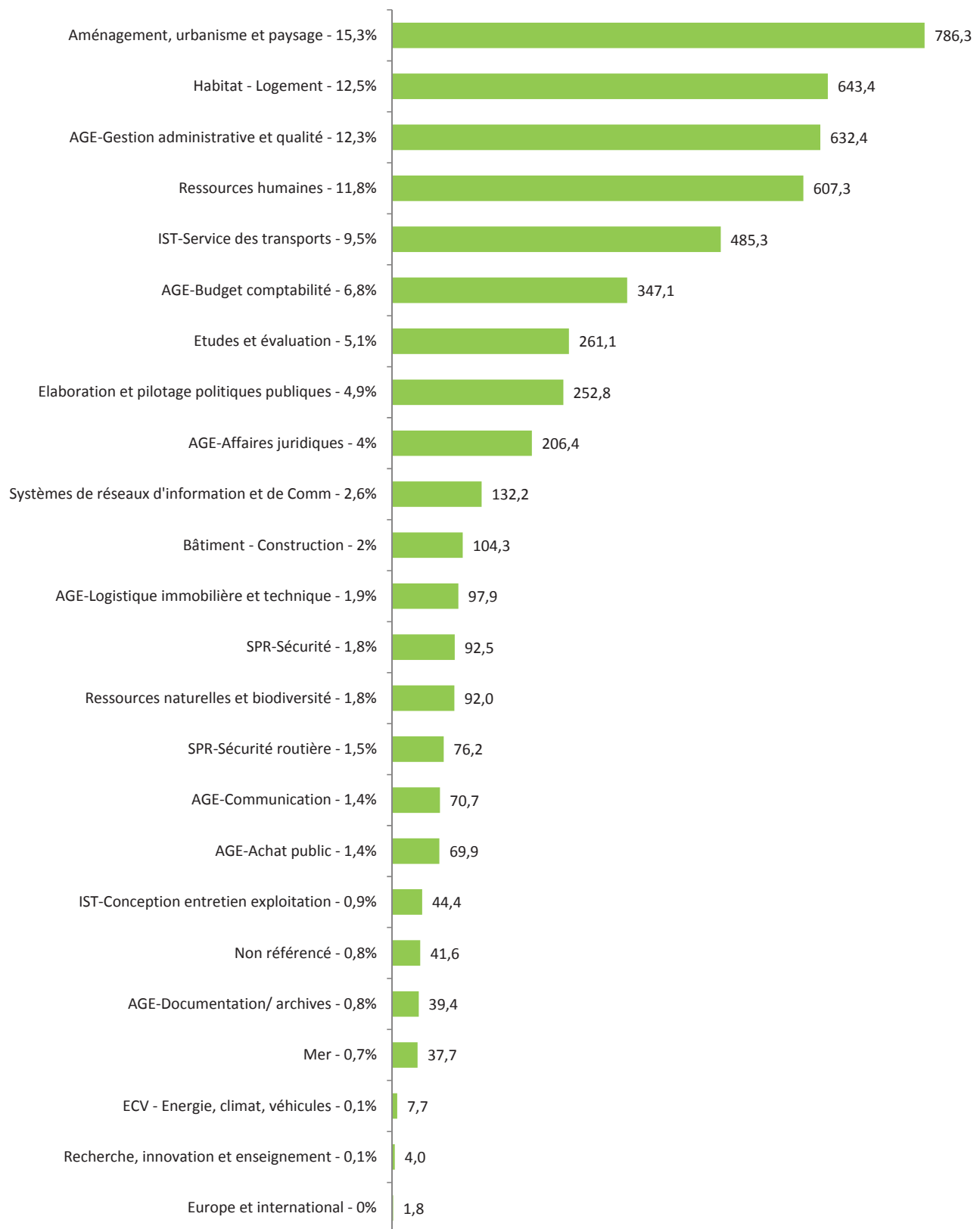
<b>Grades</b>	<i>Femme</i>			<i>Homme</i>			<i>Total</i>		
	<i>Phys.</i>	<i>% Phys.</i>	<i>ETPE.</i>	<i>Phys.</i>	<i>% Phys.</i>	<i>ETPE.</i>	<i>Phys.</i>	<i>% Phys.</i>	<i>ETPE.</i>
SACDD classe normale	1 401	71,1%	1 333,3	570	28,9%	561,8	1 971	36,8%	1 895,1
SACDD classe supérieure	904	65,8%	857,5	470	34,2%	463,9	1 374	25,7%	1 321,4
SACDD classe exceptionnelle	1 435	71,6%	1 377,1	568	28,4%	563,6	2 003	37,4%	1 940,7
TH SACDD contractuel	5	71,4%	4,4	2	28,6%	2,0	7	0,1%	6,4
	<b>3 745</b>	<b>69,9%</b>	<b>3 572,3</b>	<b>1 610</b>	<b>30,1%</b>	<b>1 591,3</b>	<b>5 355</b>	<b>100,0%</b>	<b>5 163,6</b>

<b>Quotités de présence</b>	<i>Femme</i>			<i>Homme</i>			<i>Total</i>		
	<i>Phys.</i>	<i>% Phys.</i>	<i>ETPE.</i>	<i>Phys.</i>	<i>% Phys.</i>	<i>ETPE.</i>	<i>Phys.</i>	<i>% Phys.</i>	<i>ETPE.</i>
autres	11	78,6%	6,2	3	21,4%	1,5	14	0,3%	7,7
temps partiel à 50%	24	96,0%	12,0	1	4,0%	0,5	25	0,5%	12,5
temps partiel à 60%	21	87,5%	12,6	3	12,5%	1,8	24	0,4%	14,4
temps partiel à 70%	14	93,3%	9,8	1	6,7%	0,7	15	0,3%	10,5
temps partiel à 80%	633	90,4%	506,4	67	9,6%	53,6	700	13,1%	560,0
temps partiel à 90%	167	90,3%	150,3	18	9,7%	16,2	185	3,5%	166,5
temps plein	2 875	65,5%	2 875,0	1 517	34,5%	1 517,0	4 392	82,0%	4 392,0
	<b>3 745</b>	<b>69,9%</b>	<b>3 572,3</b>	<b>1 610</b>	<b>30,1%</b>	<b>1 591,3</b>	<b>5 355</b>	<b>100,0%</b>	<b>5 163,6</b>

# Familles professionnelles et emplois-types selon l'extraction VisioM-Postes au 31/12/2015 (Périmètre SERM)

## Corps des secrétaires d'administration et de contrôle du développement durable

Répartition par Famille professionnelle (en ETPE)



## Corps des secrétaires d'administration et de contrôle du développement durable

Répartition sur les 30 premiers emplois-types les plus représentés et en ETPE (72 % du corps)

