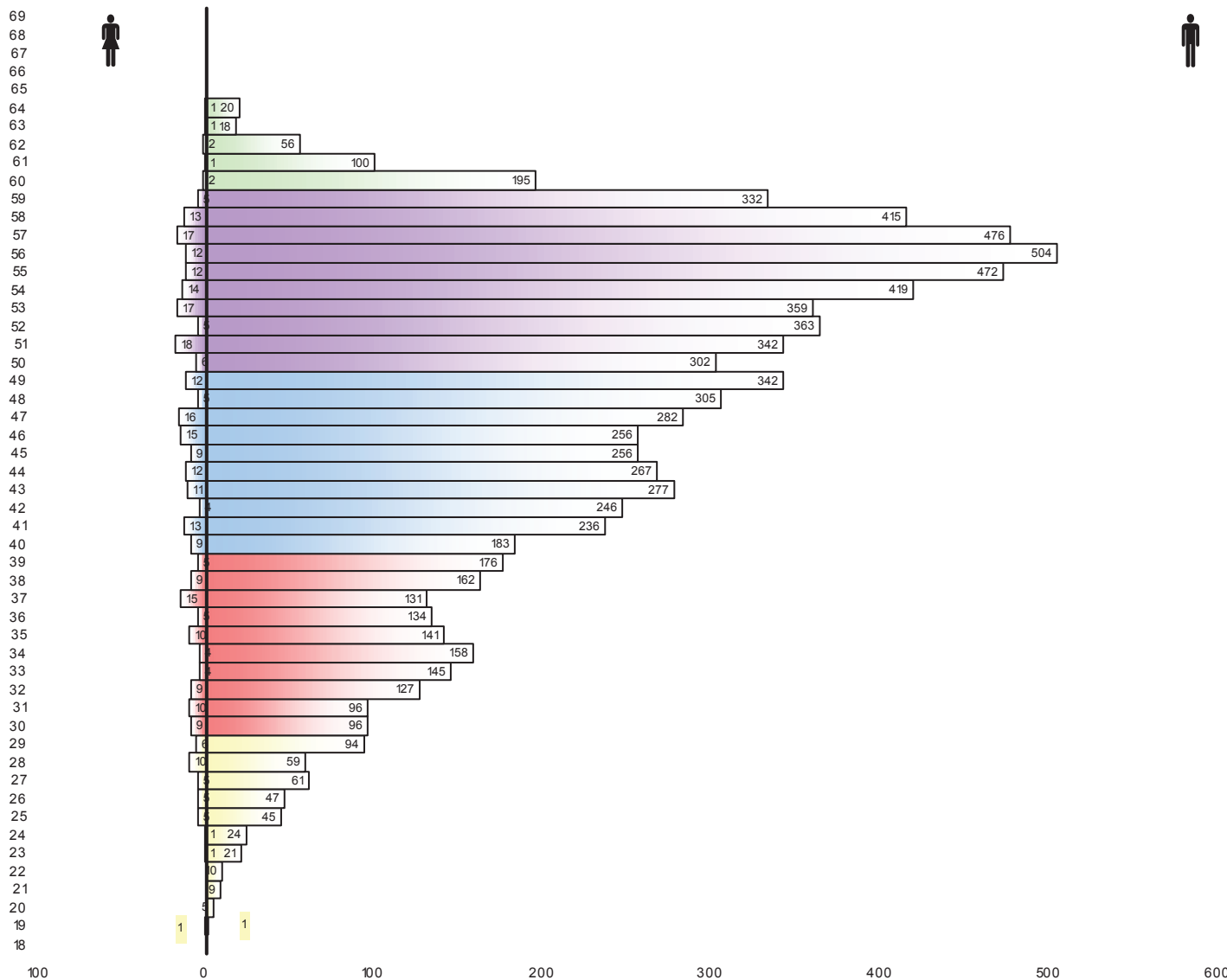
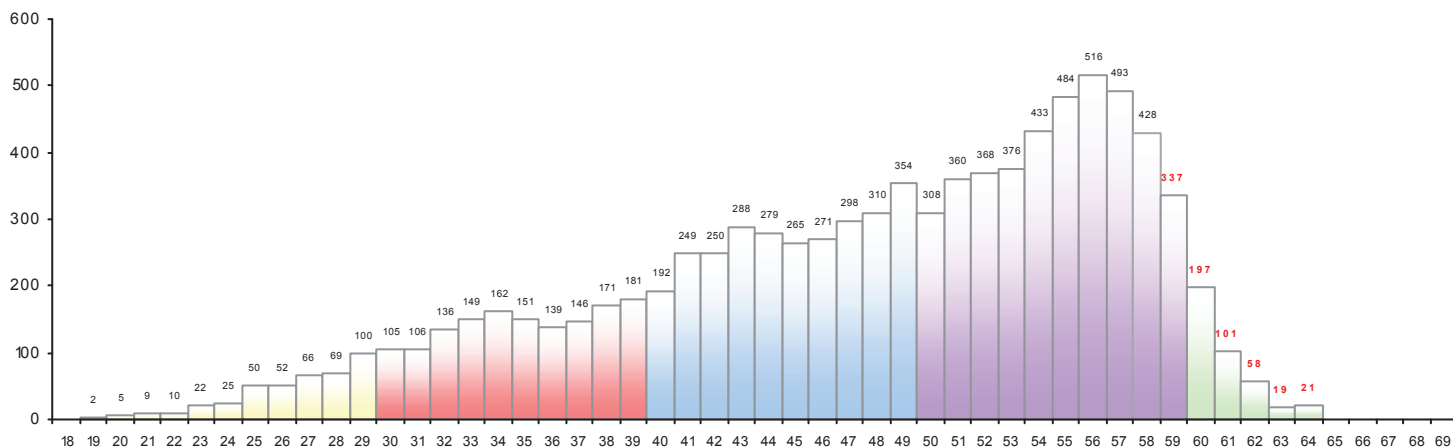


Personnels d'exploitation des TPE (AECEE)

Cette fiche décrit la situation des AECEE au périmètre du corps géré par le MEEM / MLHD à la date du 31/12/2015.

Effectifs au 31/12/2015 au périmètre du corps

Corps	Femme		Homme		Total Phys.
	Phys.	% Phys.	Phys.	% Phys.	
Personnels d'exploitation des TPE	346	3,8%	8 765	96,2%	9 111
Age moyen	44a 09m 11j		48a 02m 25j		48a 01m 07j



Effectifs au 31/12/2015 au périmètre du SERM

Corps	<i>Femme</i>			<i>Homme</i>			<i>Total</i>		
	<i>Phys.</i>	<i>% Phys.</i>	<i>ETPE.</i>	<i>Phys.</i>	<i>% Phys.</i>	<i>ETPE.</i>	<i>Phys.</i>	<i>% Phys.</i>	<i>ETPE.</i>
Personnels d'exploitation des TPE	92	1,8%	89,3	5 004	98,2%	4 986,2	5 096	100,0%	5 075,5
	92	1,8%	89,3	5 004	98,2%	4 986,2	5 096	100,0%	5 075,5

Grades	<i>Femme</i>			<i>Homme</i>			<i>Total</i>		
	<i>Phys.</i>	<i>% Phys.</i>	<i>ETPE.</i>	<i>Phys.</i>	<i>% Phys.</i>	<i>ETPE.</i>	<i>Phys.</i>	<i>% Phys.</i>	<i>ETPE.</i>
AGENT D'EXPLOITATION SPECIALISE TPE R BA PE	67	2,3%	64,8	2 905	97,7%	2 894,2	2 972	58,3%	2 959,0
AGENT D'EXPLOITATION SPECIALISE TPE VN PM PE	3	3,9%	3,0	73	96,1%	72,1	76	1,5%	75,1
AGENT D'EXPLOITATION TPE R BA PE	4	1,4%	4,0	282	98,6%	282,0	286	5,6%	286,0
AGENT D'EXPLOITATION TPE VN PM PE		0,0%		1	100,0%	1,0	1	0,0%	1,0
CHEF EQUIPE EXPLOITATION PPAL TPE R BA PE	1	0,2%	1,0	586	99,8%	584,3	587	11,5%	585,3
CHEF EQUIPE EXPLOITATION PPAL TPE VN PM PE	1	4,5%	1,0	21	95,5%	20,8	22	0,4%	21,8
CHEF EQUIPE EXPLOITATION TPE R BA PE	15	1,3%	14,5	1 103	98,7%	1 099,3	1 118	21,9%	1 113,8
CHEF EQUIPE EXPLOITATION TPE VN PM PE	1	2,9%	1,0	33	97,1%	32,5	34	0,7%	33,5
	92	1,8%	89,3	5 004	98,2%	4 986,2	5 096	100,0%	5 075,5

Quotités de présence	<i>Femme</i>			<i>Homme</i>			<i>Total</i>		
	<i>Phys.</i>	<i>% Phys.</i>	<i>ETPE.</i>	<i>Phys.</i>	<i>% Phys.</i>	<i>ETPE.</i>	<i>Phys.</i>	<i>% Phys.</i>	<i>ETPE.</i>
autres	1	7,1%	0,5	13	92,9%	6,6	14	0,3%	7,1
temps partiel à 50%	3	25,0%	1,5	9	75,0%	4,5	12	0,2%	6,0
temps partiel à 80%	3	8,6%	2,4	32	91,4%	25,6	35	0,7%	28,0
temps partiel à 90%	1	16,7%	0,9	5	83,3%	4,5	6	0,1%	5,4
temps plein	84	1,7%	84,0	4 945	98,3%	4 945,0	5 029	98,7%	5 029,0
	92	1,8%	89,3	5 004	98,2%	4 986,2	5 096	100,0%	5 075,5

Familles professionnelles et emplois-types selon l'extraction VisioM-Postes au 31/12/2015 (Périmètre SERM)

Corps des personnels d'exploitation des travaux publics de l'Etat

Répartition par Famille professionnelle (en ETPE)



Corps des personnels d'exploitation des travaux publics de l'Etat

Répartition sur les 30 premiers emplois-types les plus représentés et en ETPE (97,3 % du corps)

