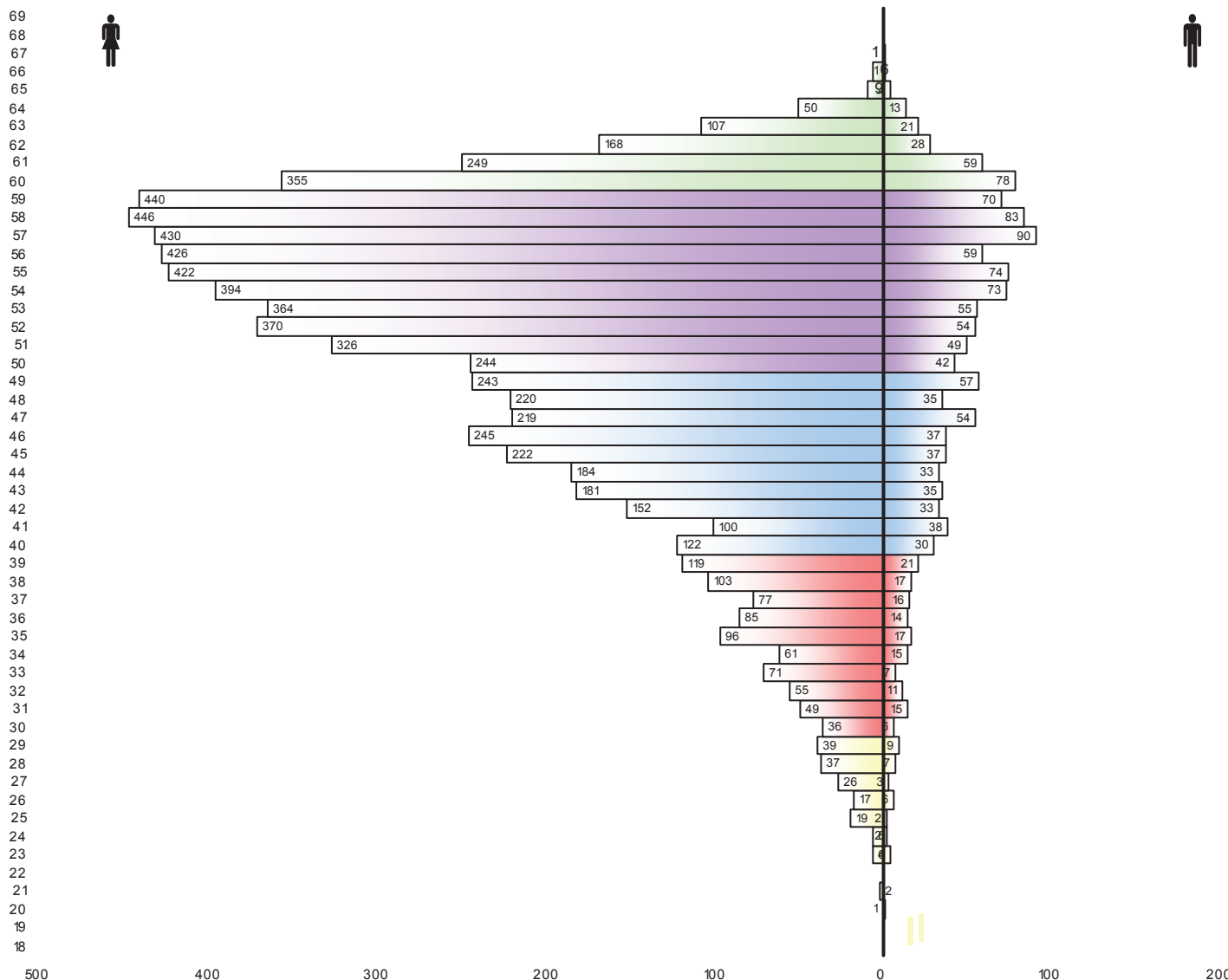
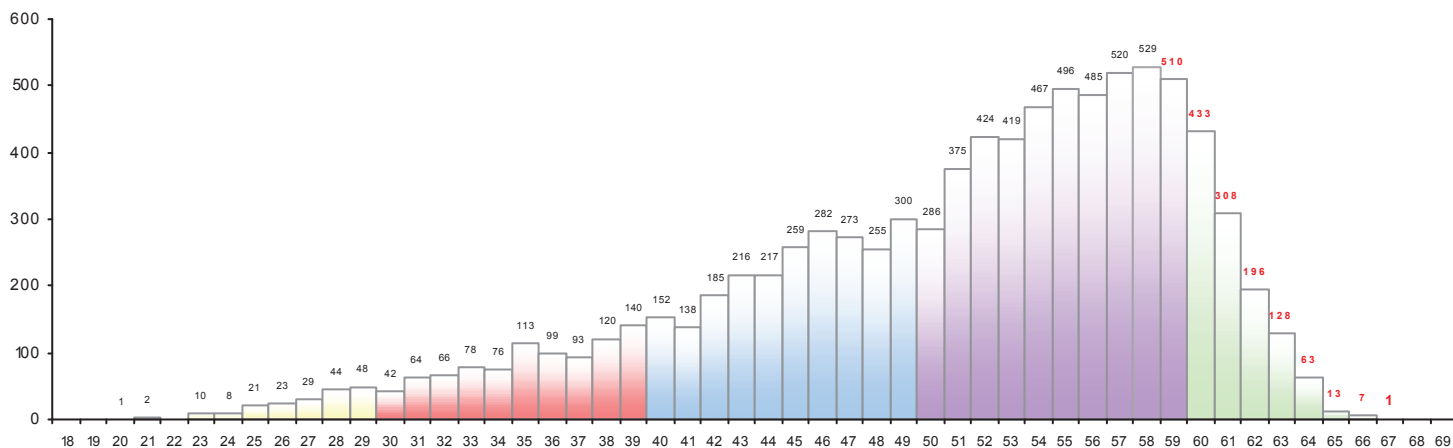


Adjoints administratifs des administrations de l'État (ADJ)

Cette fiche décrit la situation des ADJ au périmètre du corps géré par le MEEM / MLHD à la date du 31/12/2015.

Effectifs au 31/12/2015 au périmètre du corps

Corps	Femme		Homme		Total Phys.
	Phys.	% Phys.	Phys.	% Phys.	
Adjoints administratifs des administrations de l'État	7 598	84,3%	1 416	15,7%	9 014
Age moyen	51a 03m 14j		51a 00m 11j		51a 02m 29j



Effectifs au 31/12/2015 au périmètre du SERM

Corps	<i>Femme</i>			<i>Homme</i>			<i>Total</i>		
	<i>Phys.</i>	<i>% Phys.</i>	<i>ETPE.</i>	<i>Phys.</i>	<i>% Phys.</i>	<i>ETPE.</i>	<i>Phys.</i>	<i>% Phys.</i>	<i>ETPE.</i>
Adjoints administratifs des administrations de l'État	5 931	84,4%	5 631,2	1 100	15,6%	1 082,9	7 031	100,0%	6 714,1
	5 931	84,4%	5 631,2	1 100	15,6%	1 082,9	7 031	100,0%	6 714,1

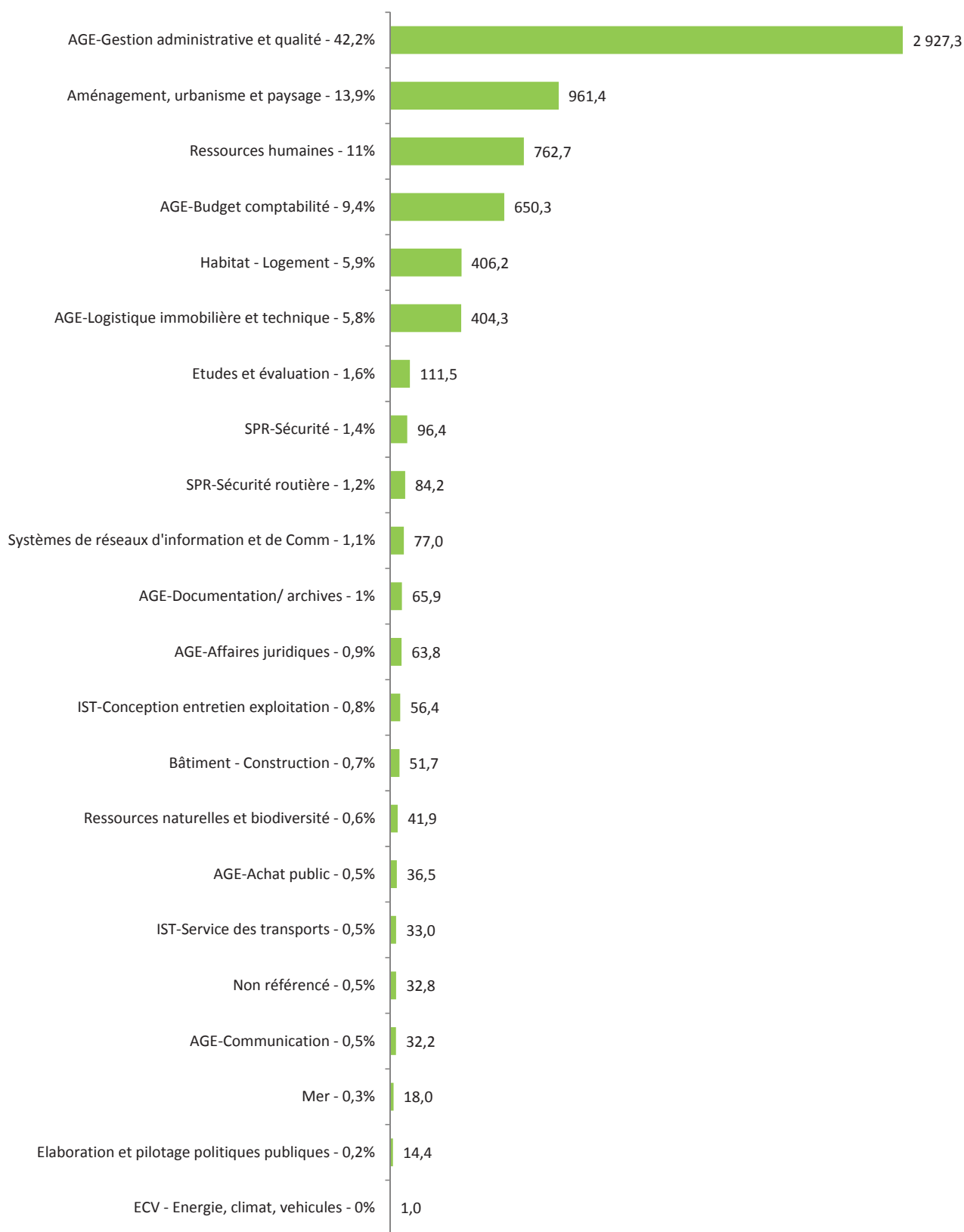
Grades	<i>Femme</i>			<i>Homme</i>			<i>Total</i>		
	<i>Phys.</i>	<i>% Phys.</i>	<i>ETPE.</i>	<i>Phys.</i>	<i>% Phys.</i>	<i>ETPE.</i>	<i>Phys.</i>	<i>% Phys.</i>	<i>ETPE.</i>
ADJOINT ADMINIST. PRINCIPAL 1ERE CLASSE	2 761	87,5%	2 637,1	395	12,5%	389,0	3 156	44,9%	3 026,1
ADJOINT ADMINIST. PRINCIPAL 2EME CLASSE	1 679	82,1%	1 578,7	365	17,9%	359,4	2 044	29,1%	1 938,1
ADJOINT ADMINISTRATIF 1ERE CL	918	77,5%	859,0	266	22,5%	260,9	1 184	16,8%	1 119,9
ADJOINT ADMINISTRATIF 2EME CL	573	88,6%	556,4	74	11,4%	73,6	647	9,2%	630,0
	5 931	84,4%	5 631,2	1 100	15,6%	1 082,9	7 031	100,0%	6 714,1

Quotités de présence	<i>Femme</i>			<i>Homme</i>			<i>Total</i>		
	<i>Phys.</i>	<i>% Phys.</i>	<i>ETPE.</i>	<i>Phys.</i>	<i>% Phys.</i>	<i>ETPE.</i>	<i>Phys.</i>	<i>% Phys.</i>	<i>ETPE.</i>
autres	31	79,5%	16,6	8	20,5%	4,0	39	0,6%	20,6
temps partiel à 50%	50	94,3%	25,0	3	5,7%	1,5	53	0,8%	26,5
temps partiel à 60%	45	97,8%	27,0	1	2,2%	0,6	46	0,7%	27,6
temps partiel à 70%	24	88,9%	16,8	3	11,1%	2,1	27	0,4%	18,9
temps partiel à 80%	1 074	95,9%	859,2	46	4,1%	36,8	1 120	15,9%	896,0
temps partiel à 90%	199	94,8%	179,1	11	5,2%	9,9	210	3,0%	189,0
temps plein	4 508	81,4%	4 507,5	1 028	18,6%	1 028,0	5 536	78,7%	5 535,5
	5 931	84,4%	5 631,2	1 100	15,6%	1 082,9	7 031	100,0%	6 714,1

Familles professionnelles et emplois-types selon l'extraction VisioM-Postes au 31/12/2015 (Périmètre SERM)

Corps des adjoints administratifs des administrations de l'Etat

Répartition par Famille professionnelle (en ETP)



Corps des adjoints administratifs des administrations de l'Etat

Répartition sur les 30 premiers emplois-types les plus représentés et en ETPE (91,3 % du corps)

